

PROJETO DE COBERTURA METÁLICA

RESP. TÉCNICO:

PREFEITO MUNICIPAL:

ENG. PEDRO LUIS KRAEMER - CREA 91807D

DANIEL GORSKI

PROJETO ARQUITETÔNICO

LOCALIZAÇÃO
MISSÕES

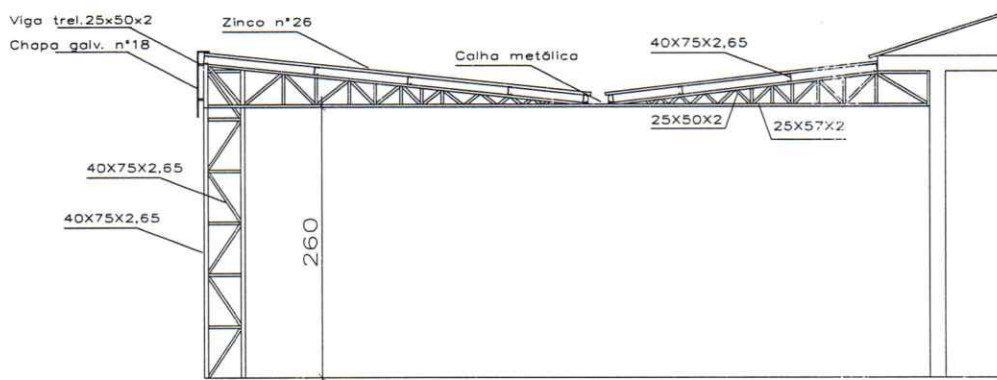
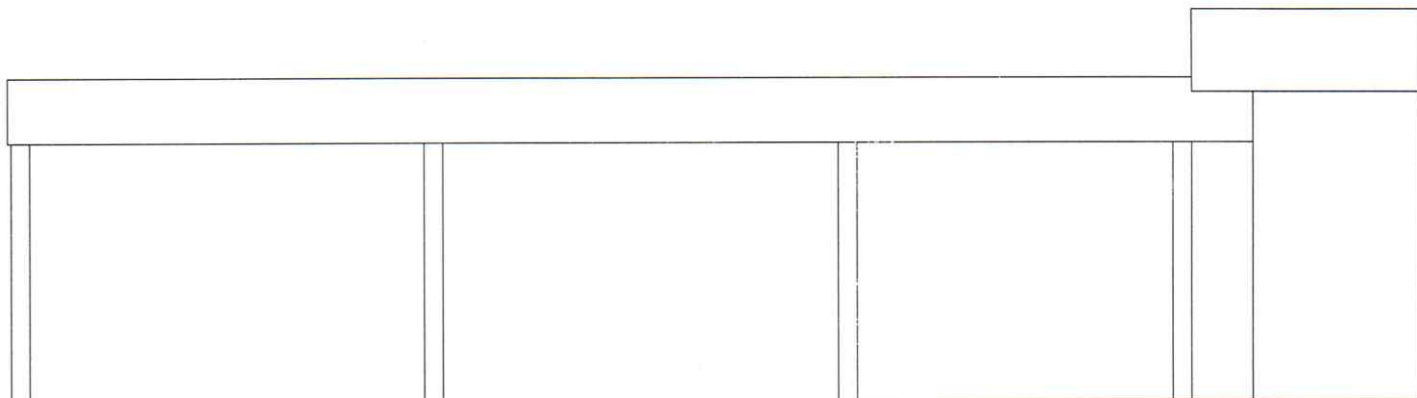
ESCALA 1:75

DATA: MAIO DE 2020

ÁREA: 97,80m²

ENDEREÇO: SALV. DAS

PREFEITURA MUNICIPAL DE SALVADOR DAS MISSÕES - RS - AV. INDEPENDÊNCIA, 1131 - CEP 97940-000 - FONE(055) 3358 1101 - SALVADOR DAS MISSÕES - RS



PROJETO DE COBERTURA METÁLICA

RESP. TÉCNICO:


 ENG. PEDRO LUIS KRAEMER - CREA 91807D

PREFEITO MUNICIPAL:


 DANIEL GORSKI

PROJETO ARQUITETÔNICO

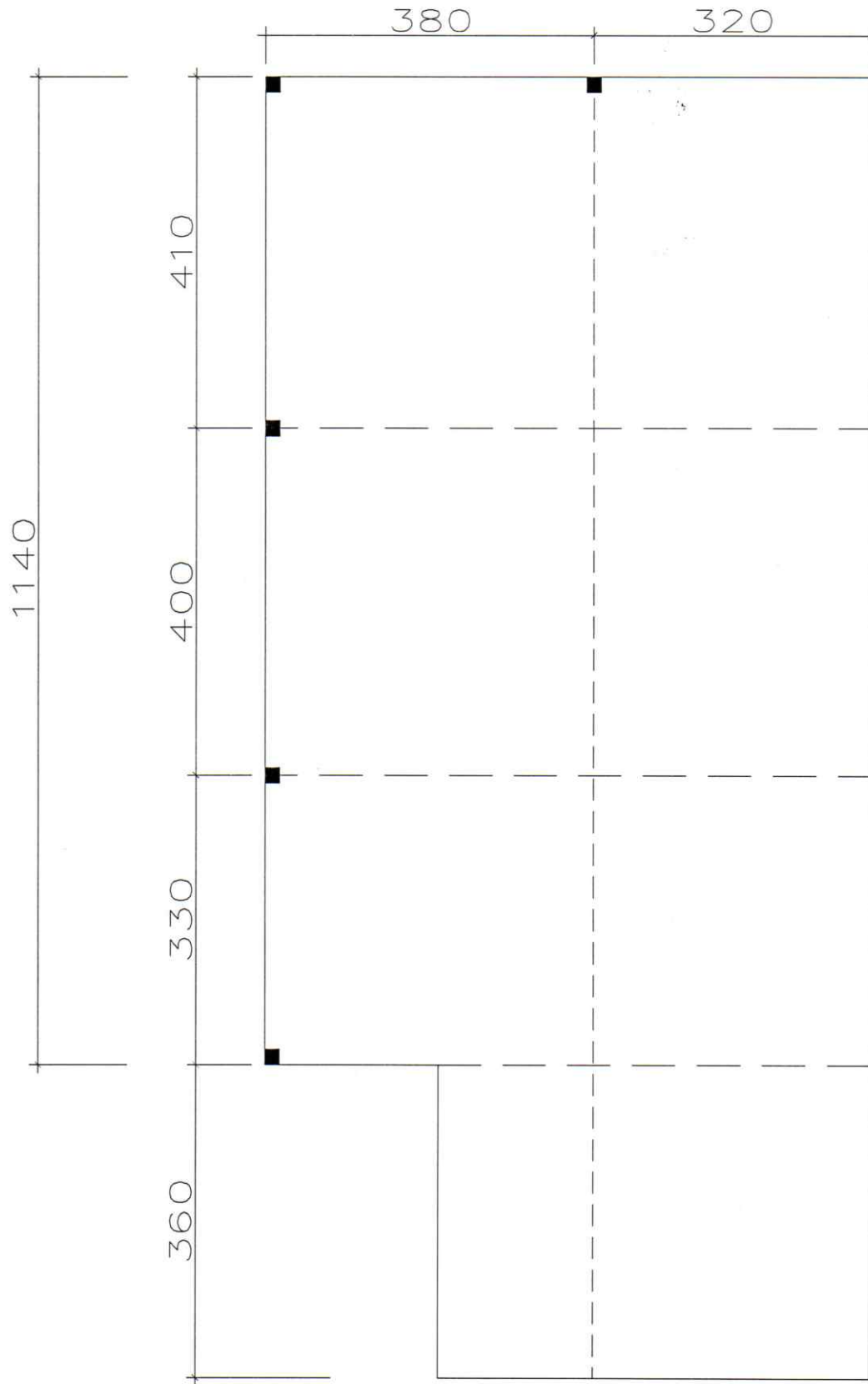
FACHADA E CORTES

ESCALA 1:75

DATA: MAIO DE 2020

ÁREA: 97,80m²

ENDEREÇO: SALV. DAS MISSÕES



PROJETO DE COBERTURA METÁLICA

RESP. TÉCNICO:

PREFEITO MUNICIPAL:


 ENG. PEDRO LUIS KRAEMER - CREA 91807D


 DANIEL GORSKI

PROJETO ARQUITETÔNICO

PLANTA BAIXA

ESCALA 1:75

DATA: MAIO DE 2020

ÁREA: 97,80m²

ENDEREÇO: SALV. DAS MISSÕES